

## 楷書に調和するカタカナ

筆順や形に注意して書こう。

年

組

番

名前

あてはまる方に色をぬろう



できた



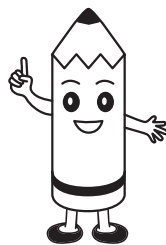
あと少し

イロハニホヘトチリヌルヲ

ワカヨタレソツソツネナラム

ウヰノオクヤマケフコエテ

アサキユメミシエヒモセスン



片仮名は漢字の部分になるよ。  
片仮名の書き方をしっかり練習しよう。

加  
↓ ↓  
カ ロ

多  
↓  
タ