

◎行書のポイント

■ポイント1 点画の連続

・筆脈によって続く場合

虚画（実際にはない線）
という

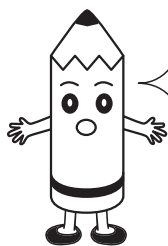
・点画を続けて書く場合



■ポイント2 点画の形や方向の変化



行書は速く書くのに適した書体だよ。書き方を覚えて日常生活に役立てよう。



*点画から点画へ、文字から文字へ移るとき
の筆の続きのこと

楷書

汗 出 氏 兄 人 小
汗 出 氏 兄 人 小

楷書

日 形 王 広 古 地 先 久
日 形 王 広 古 地 先 久

■ポイント2 点画の形や方向の変化

◀ 止めの変化

◀ はねの変化

◀ はらいの変化

■ポイント1 点画の連続

◀ 筆脈によって続く場合

◀ 点画を続けて書く場合