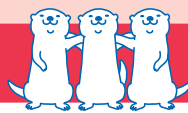


41 前置詞①



答え



前置詞は、基本的に(代)名詞の前に置いて使い、場所、方向、時間、関係、方法などのさまざまな関係を表現するのに役立つことばです。前置詞とそのあとの(代)名詞の関係は、下図のように表せます。

<p>in</p> <p>「~の中に」</p>	<p>at</p> <p>「~で」</p>	<p>on</p> <p>「~の上に(接して)」</p>	<p>to</p> <p>「~へ」</p>	<p>from</p> <p>「~から」</p>	<p>between</p> <p>「~の間に」</p>
<p>by</p> <p>「~のそばに」</p>	<p>behind</p> <p>「~の後ろに」</p>	<p>above</p> <p>「~の上方に」</p>	<p>under</p> <p>「~の下に」</p>	<p>over</p> <p>「~の上に、~をおおって、~を越えて」</p>	

① 上の図の前置詞を見つけて線で囲もう！
(ななめに並んでいるものもあります。)



例

b	y	f	a	t	w
e	e	r	b	u	i
h	l	t	s	o	v
i	l	h	w	v	m
n	u	n	d	e	r
d	t	d	r	a	e
i	g	o	v	e	r

② 上の図を参考にして、次の日本語に合うように、 に単語を書こう。

- | | |
|--|--|
| (1) 箱の中に <u>in</u> a box | (2) 木の下に <u>under</u> the tree
<small>木</small> |
| (3) 机の上に <u>on</u> the desk | (4) 日本から <u>from</u> Japan |
| (5) 駅で <u>at</u> the station | (6) ドアの後ろに <u>behind</u> the door
<small>ドア</small> |
| (7) 公園へ <u>to</u> the park | (8) 丘の上の雲 clouds <u>above</u> the hill
<small>雲</small> <small>おか</small> |
| (9) 木のそばに <u>by</u> a tree | (10) 川にかかった橋 a bridge <u>over</u> a river
<small>橋</small> |
| (11) (2つの) 箱の間に <u>between</u> the boxes | |