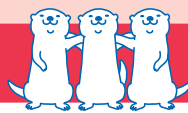


# 41 前置詞①



答え



前置詞は、基本的に(代)名詞の前に置いて使い、場所、方向、時間、関係、方法などのさまざまな関係を表現するのに役立つことばです。前置詞とそのあとの(代)名詞の関係は、下図のように表せます。

<p><b>in</b></p> <p>「~の中に」</p>	<p><b>at</b></p> <p>「~で」</p>	<p><b>on</b></p> <p>「~の上に(接して)」</p>	<p><b>to</b></p> <p>「~へ」</p>	<p><b>from</b></p> <p>「~から」</p>	<p><b>between</b></p> <p>「~の間に」</p>
<p><b>by</b></p> <p>「~のそばに」</p>	<p><b>behind</b></p> <p>「~の後ろに」</p>	<p><b>above</b></p> <p>「~の上方に」</p>	<p><b>under</b></p> <p>「~の下に」</p>	<p><b>over</b></p> <p>「~の上に、~をおおって、~を越えて」</p>	

① 上の図の前置詞を見つけて線で囲もう！  
(ななめに並んでいるものもあります。)



例

b	y	f	a	t	w
e	e	r	b	u	i
h	l	t	s	o	v
i	l	h	w	v	m
n	u	n	d	e	r
d	t	d	r	a	e
i	g	o	v	e	r

② 上の図を参考にして、次の日本語に合うように、          に単語を書こう。

- (1) 箱の中に in a box      (2) 木の下に under the tree  
木
- (3) 机の上に on the desk      (4) 日本から from Japan
- (5) 駅で at the station      (6) ドアの後ろに behind the door  
ドア
- (7) 公園へ to the park      (8) 丘の上の雲 clouds above the hill  
雲      おか
- (9) 木のそばに by a tree      (10) 川にかかった橋 a bridge over a river  
橋
- (11) (2つの) 箱の間に between the boxes